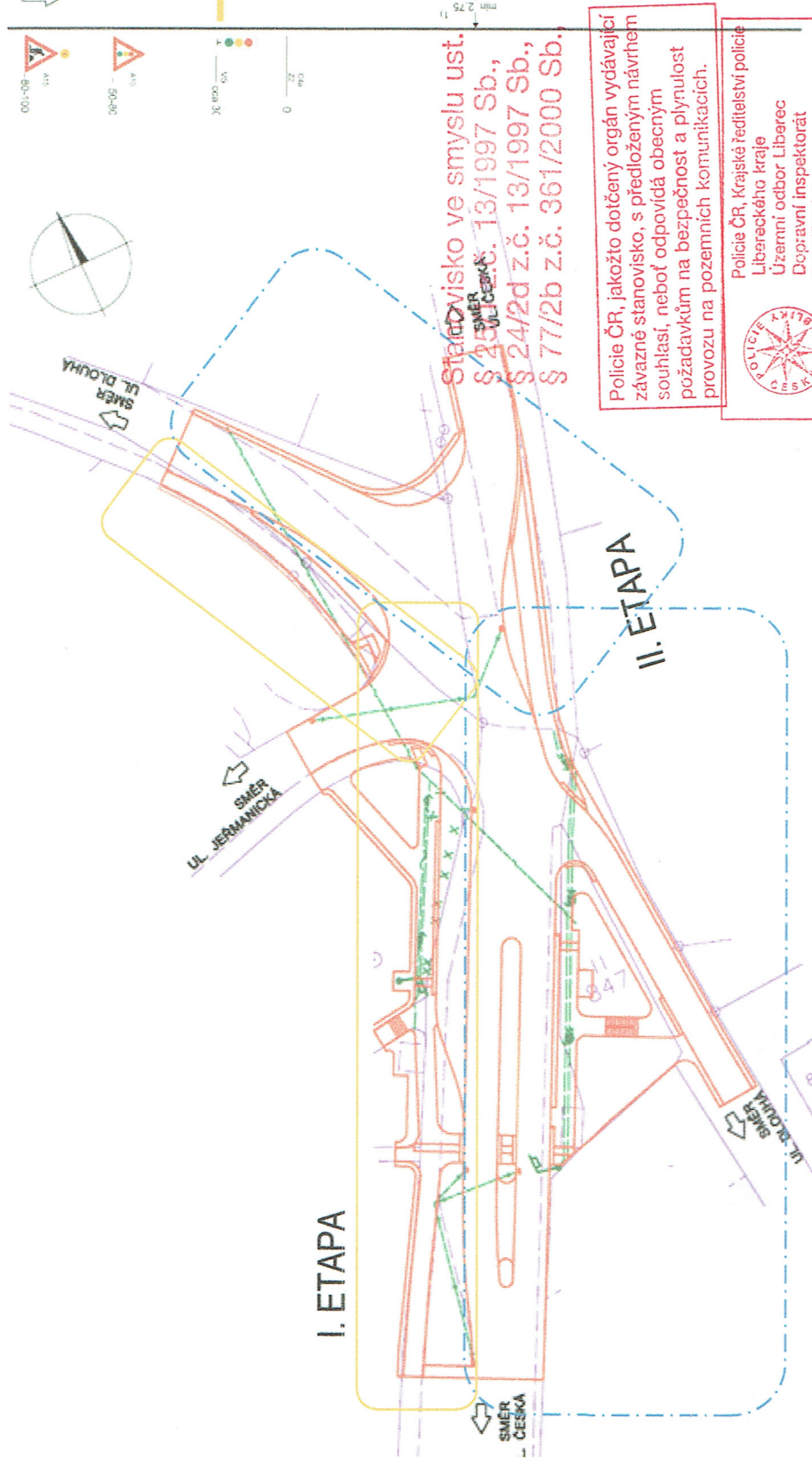


# ZVÝŠENÍ BEZPEČNOSTI DOPRAVY V LIBERCÍ, KŘÍŽOVATKA ČESKÁ X JEŘMANICKÁ

ČÁSTEČNÁ uzavírka ul. MK Česká a ul. MK Dlouhá a ÚPLNÁ uzavírka MK ul. Jeřmanická a MK ul. Česká v Liberci, vždy po etapách za využití kyvadlového provozu (jedním jízdním pruhem) řízeného světelnou signalizací dle přiměřeně upraveného dopravního schéma B/6 a B/15 (MK Jeřmanická, MK Česká). Vzhledem k eliminování možnosti vzniku kolizní situace bude MK ul. Jeřmanická uzavřena. Vjezd a výjezd obsluhy sídliště Jeřmanická bude umožněn z ul. Dětská a Slovanská. Zhotovitel stavby projedná a zajistí zásobování a dopravní obsluhu sídliště během výstavby. Zhotovitel umožní po celou dobu výstavby vjezd vozidlům IZS. Částečnou uzavírkou budou dotčeny autobusové zastávky „Jeřmanická“ – přemístění zastávek BUS řeší po projednání s dopravním podnikem příloha DIO.

## SITUACE: ETAPIZACE STAVBY



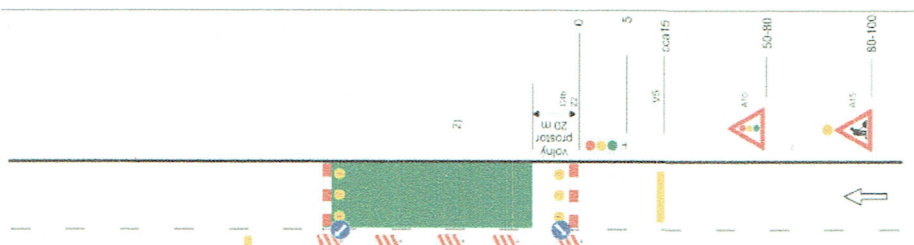
**Stavovisko ve smyslu ust. § 25 SMER z.č. 13/1997 Sb., § 24/2d z.č. 13/1997 Sb., § 77/2b z.č. 361/2000 Sb.**

Policie ČR, jakožto dotčený orgán vydávající závazné stanovisko, s předloženým návrhem souhlasí, neboť odpovídá obecným požadavkům na bezpečnost a plynulost provozu na pozemních komunikacích.

Policie ČR, Krajské ředitelství policie Libereckého kraje  
 Územní odbor Liberec  
 Dopravní inspektorát  
 Pastyřská 3  
 460 74 Liberec 1

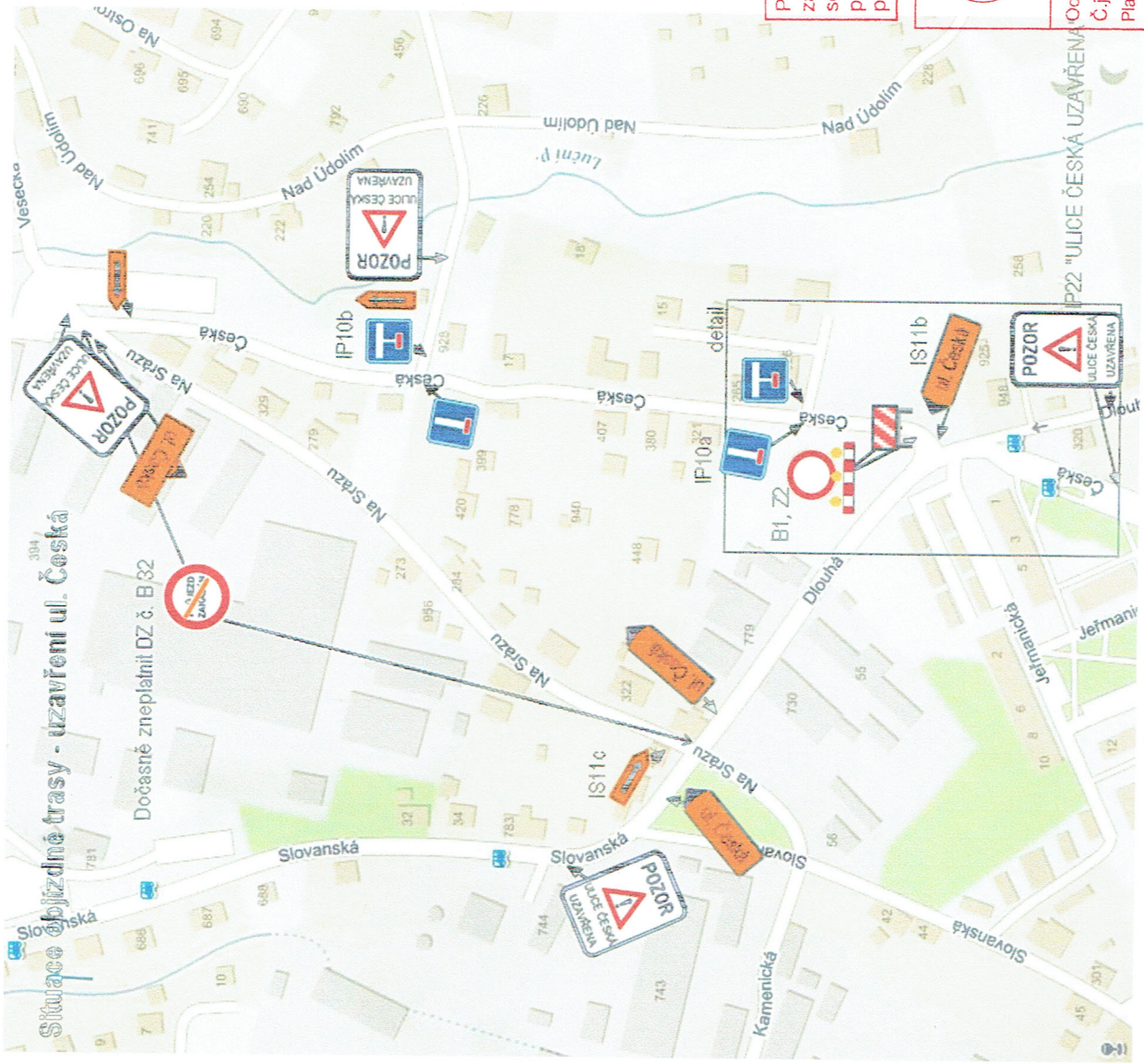


Odsouhlaseno dne: **25.9.2019**  
 Č.j. KRPL-**77333-A/ČJ-2019** 80506-.....  
 Platnost omezena / Podpis: **OL**  
 (do: **10.10.2019**)



- Schéma B/6**
- Standardní pracovní místo. Zúžení vozovky na jeden jízdní pruh. Řízení provozu světelným signalizačním zařízením.
  - výstražné světlo typu 1 nebo značka umístěná na fluorescenčním žlutozeleném podkladě, v prosazené shodě
  - příčná čára související s oranžovou fólií, dopravních knoflíků nebo barvy doporučená
  - příčná uzavírací zábrana minimálně 3 výstražná světla typu 1
  - podélná uzávěra oboustrannými smerovacími čárami osup-max 10m
  - příčná uzavírací zábrana minimálně 3 výstražná světla typu 1
  - příčná čára související s oranžovou fólií, značkových knoflíků nebo barvy doporučená
  - 1) může být ve výjimečných případech menší (viz kap. 6.1.2.)
  - 2) užití dopravních značek a dopravních zařízení v případě souběžných parkovacích pruhů, chodníků a/nebo stezek pro cyklisty podle schémat B/16 až B/20
- vzdálenosti v metrech





**Situace objízdné trasy - uzavření ul. Česká**

Dočasně zneplatní DZ č. B32

Stanovisko ve smyslu ust. § 25/1 z.č. 13/1997 Sb., § 24/2d z.č. 13/1997 Sb., § 77/2b z.č. 361/2000 Sb.,

Policie ČR, jakožto dotčený orgán vydávající závazné stanovisko, s předloženým návrhem souhlasí, neboť odpovídá obecným požadavkům na bezpečnost a plynulost provozu na pozemních komunikacích.

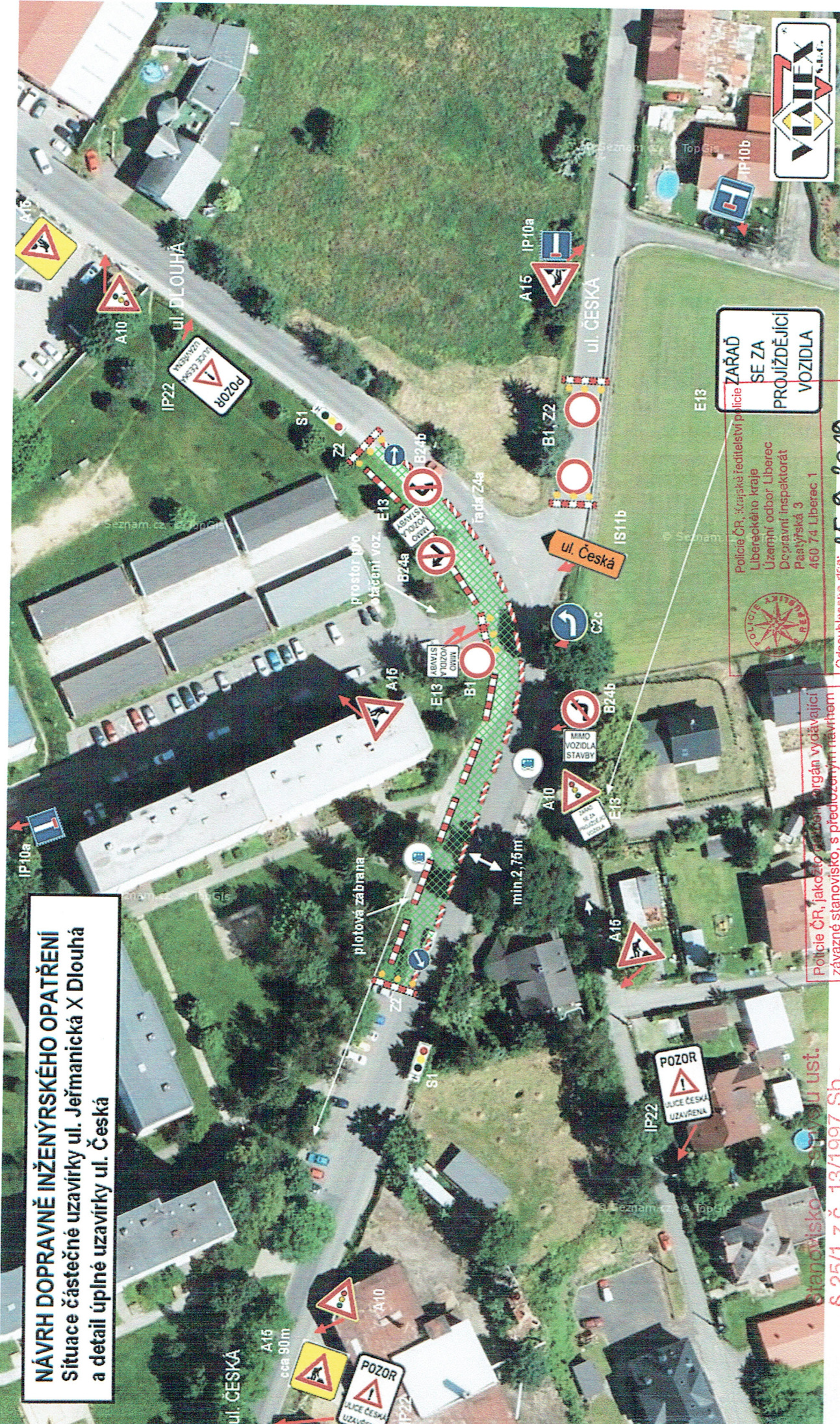
Policie ČR, Krajské ředitelství policie Libereckého kraje  
 Územní odbor Liberec  
 Dopravní inspektorát  
 Pastýřská 3  
 460 74 Liberec 1



Odsouhlaseno dne: 25. 2. 2019 02  
 Č.j. KRPL - 47833-2/J-2019 80506-.....  
 Platnost omezení do: / z r. por. Vlastimil Malý, P95  
 Podpis: /

*Vlastimil Malý*

**NÁVRH DOPRAVNĚ INŽENÝRSKÉHO OPATŘENÍ**  
 Situace částečné uzavírky ul. Jeřmanická X Dlouhá  
 a detail úplné uzavírky ul. Česká



**ZARÁD  
 SE ZA  
 PROJÍZDĚJÍCÍ  
 VOZIDLA**

Policie ČR, krajské ředitelství  
 Libereckého kraje  
 Územní odbor Liberec  
 Pracovní inspektorát  
 Pastyřská 3  
 460 74 Liberec 1



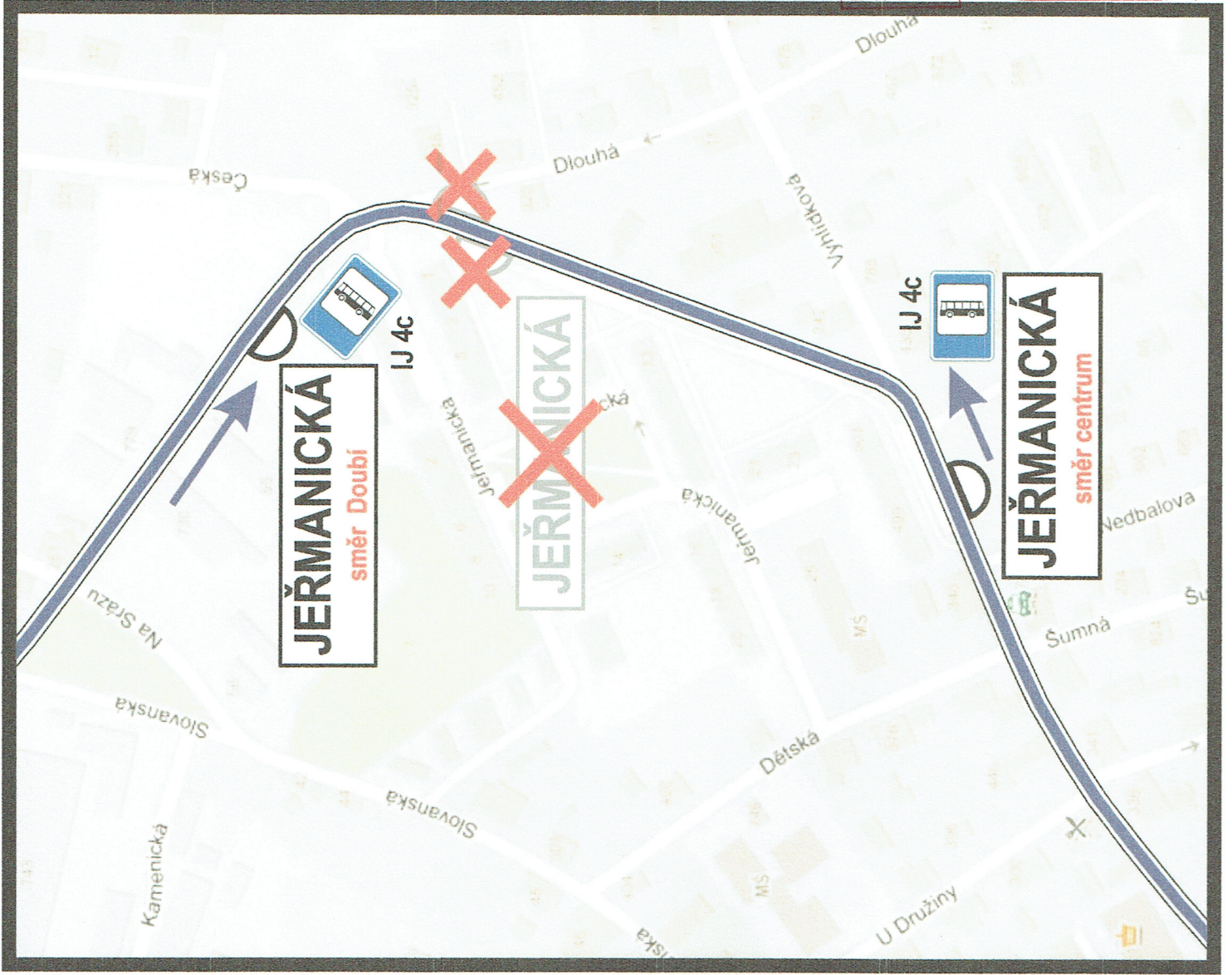
Odsouhlaseno dne: **25.9.2019**  
 Č.j. KRPL-**77335-Q**  
 Platnost omezení:  
 do: **1.10.2019**

Policie ČR, jakožto příslušný orgán vydávající závazné stanovisko, s předloženým návrhem souhlasí, neboť odpovídá obecným požadavkům na bezpečnost a plynulost provozu na pozemních komunikacích.

§ 25/1 z.č. 13/1997 Sb.,  
 § 24/2d z.č. 13/1997 Sb.,  
 § 77/2b z.č. 361/2000 Sb.,



Podpis:  
 z r. pčr. Vlastimil Malý, DiS



Stanovisko ve smyslu ust.  
§ 25/1 z.č. 13/1997 Sb.,  
§ 24/2d z.č. 13/1997 Sb.,  
§ 77/2b z.č. 361/2000 Sb.,

Policie ČR, jakožto dotčený orgán vydávající  
závazné stanovisko, s předloženým návrhem  
souhlasí, neboť odpovídá obecným  
požadavkům na bezpečnost a plynulost  
provozu na pozemních komunikacích.

Policie ČR, Krajské ředitelství policie  
Libereckého kraje  
Územní odbor Liberec  
Dopravní inspektorát  
Pastýřská 3  
460 74 Liberec 1



Odsouhlaseno dne: 25.9.2019  
Č.j. KRPL-77333-0-ČJ-2019-00506-02  
Podpis: z r. por. Vlastimil Maňá, DSP  
Kancelář omezený

*V. Maňá*