

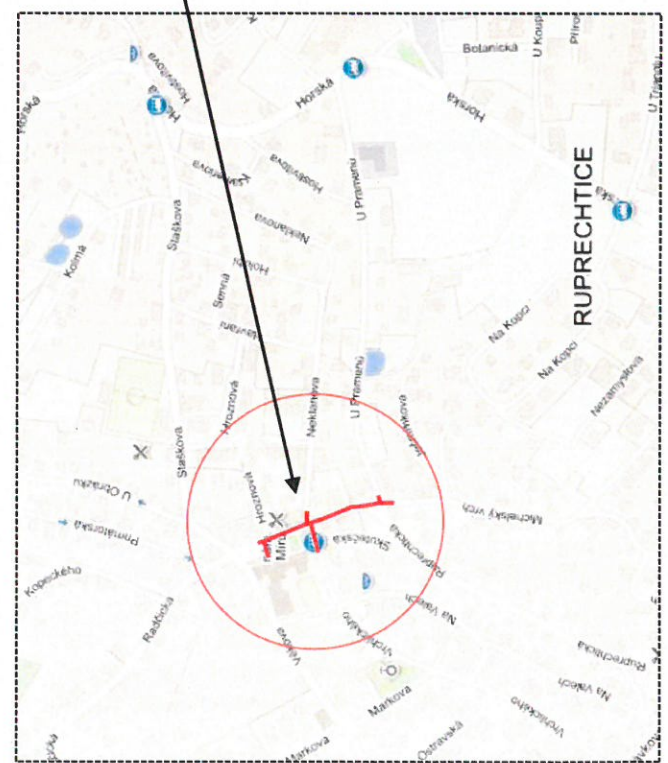
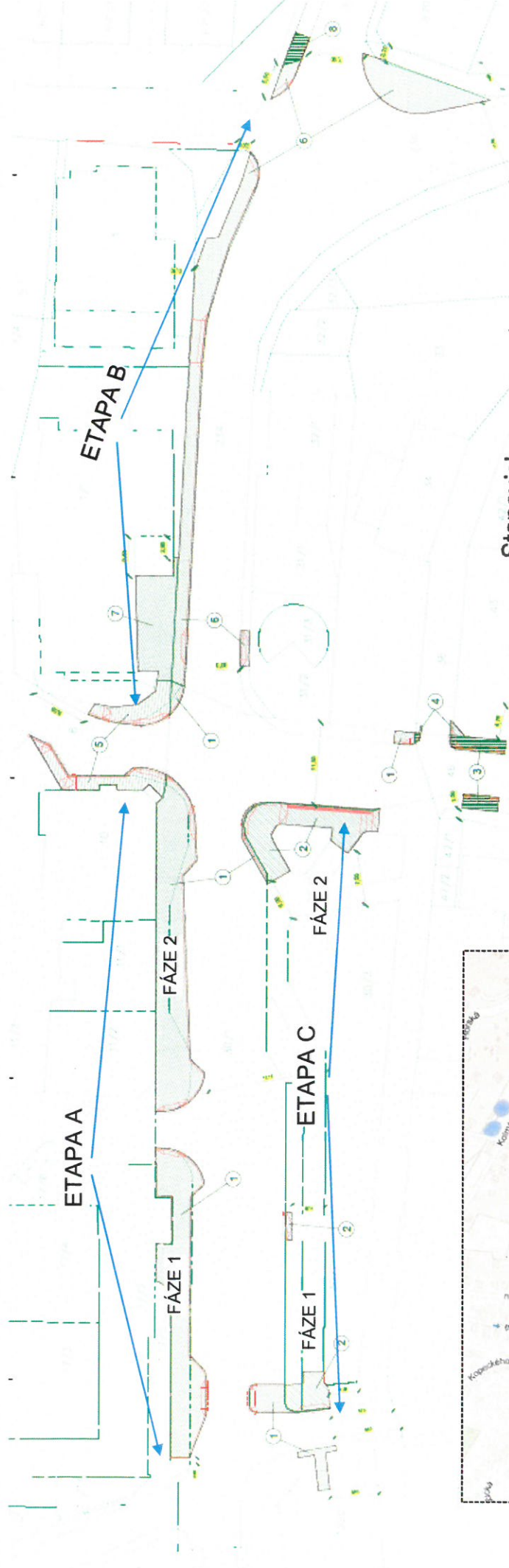
NÁVRH DOPRAVNĚ INŽENÝRSKÉHO OPATŘENÍ - DIO

Stavební práce v rámci úpravy chodníků investiční akce: „Zvýšení bezpečnosti dopravy - Úprava chodníků nám. Míru, Ruprechtice“

Částečná uzavírka MK Nám. Míru – Ruprechtická, Radčická a Hroznová po jednotlivých úsecích výstavby za využití místním podmínkám přiměřené upraveného dopravního schéma B/3 (dle TP 66, III. vydání). A postupný zábor chodníků při dotčených MK, v rámci úseku stavebních prací dojde k dočasnému zneplatnění V7a.



ROZSAH A ETAPIZACE STAVBY



Stanovisko ve smyslu ust. § 25/1 z.č. 13/1997 Sb., § 77/2b z.č. 361/2000 Sb.,

Police ČR, jakožto dotčený orgán vydávající závazné stanovisko, s předloženým návrhem souhlasí, neboť odpovídá obecným požadavkům na bezpečnost a plynulost provozu na pozemních komunikacích.

Police ČR, Krajské ředitelství policie Libereckého kraje
Územní odbor Liberec
Dopravní inspektorát
Praktická 3
460 71 Liberec 1

Odsouhlaseno dne: 19. 5. 2020
Č.j. KRPL-27009-1 /ČJ-2020/180506-.....
Platnost omezena
Podpis: [Signature]
do: z r. por. Vlastimil Malý J.S.

NÁVRH DOPRAVNĚ INŽENÝRSKÉHO OPATŘENÍ - DIO

Stavební práce v rámci úpravy chodníků investiční akce: „Zvýšení bezpečnosti dopravy - Úprava chodníků nám. Míru, Ruprechtice“
ETAPA C



Stanovisko ve smyslu ust. § 25/1 z.č. 13/1997 Sb., § 77/2b z.č. 361/2000 Sb.,

Policie ČR, jakožto dotčený orgán vydávající závazné stanovisko, s předloženým návrhem souhlasí, neboť odpovídá obecným požadavkům na bezpečnost a plynulost provozu na pozemních komunikacích.



Policie ČR, Krajské ředitelství policie
Libereckého kraje
Územní oddělení Liberec
Dopravní inspektorát
Pastýřská 3
460 74 Liberec 1

Odsouhlaseno dne: 19.3.2010
Č.j. KRPL-27005-1 /ČJ-2010/180506-02
Platnost omezená
Poupis:
z r. por. Vlastimil Malý, DiS.

NÁVRH DOPRAVNĚ INŽENÝRSKÉHO OPATŘENÍ - DIO

Stavební práce v rámci úpravy chodníků investiční akce: „Zvýšení bezpečnosti dopravy - Úprava chodníků nám. Míru, Ruprechtice“

POUŽITÁ SCHÉMA

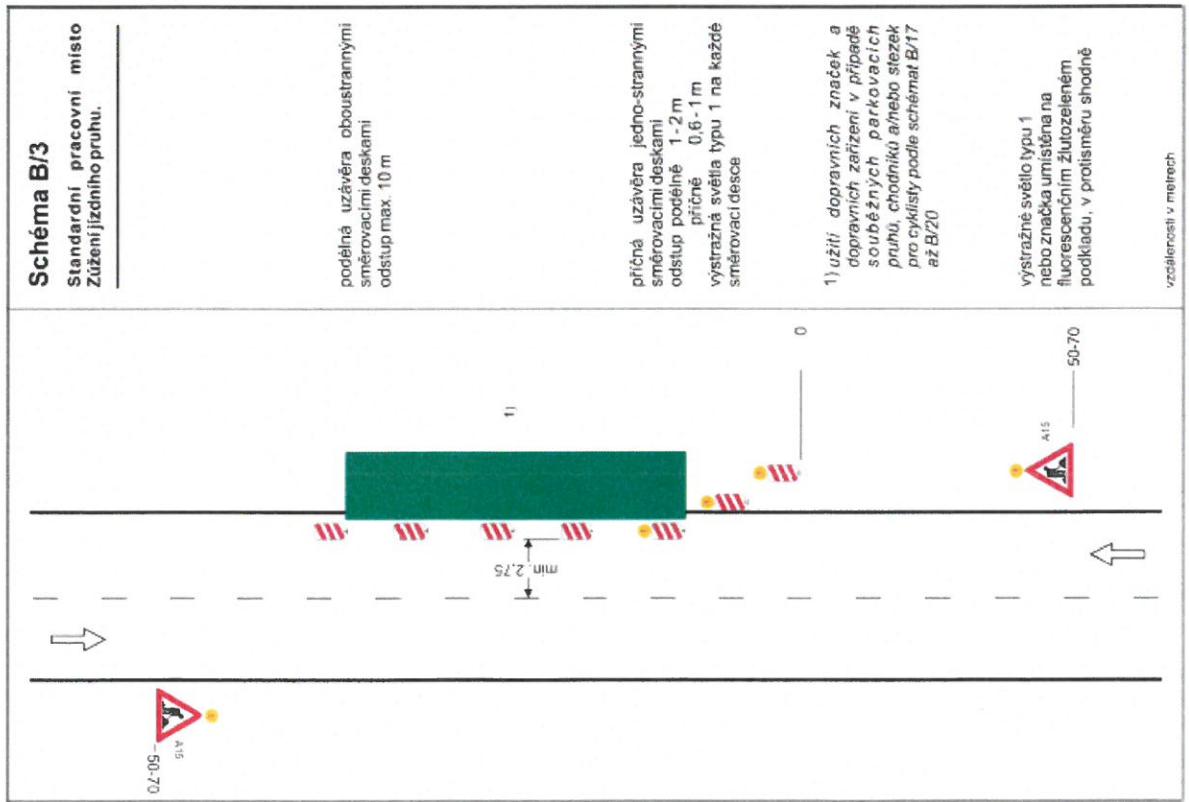


Schéma B/3

Standardní pracovní místo
Zúžení jízdního pruhu.

podélná uzávěra oboustrannými
směrovacími deskami
odstup max. 10 m

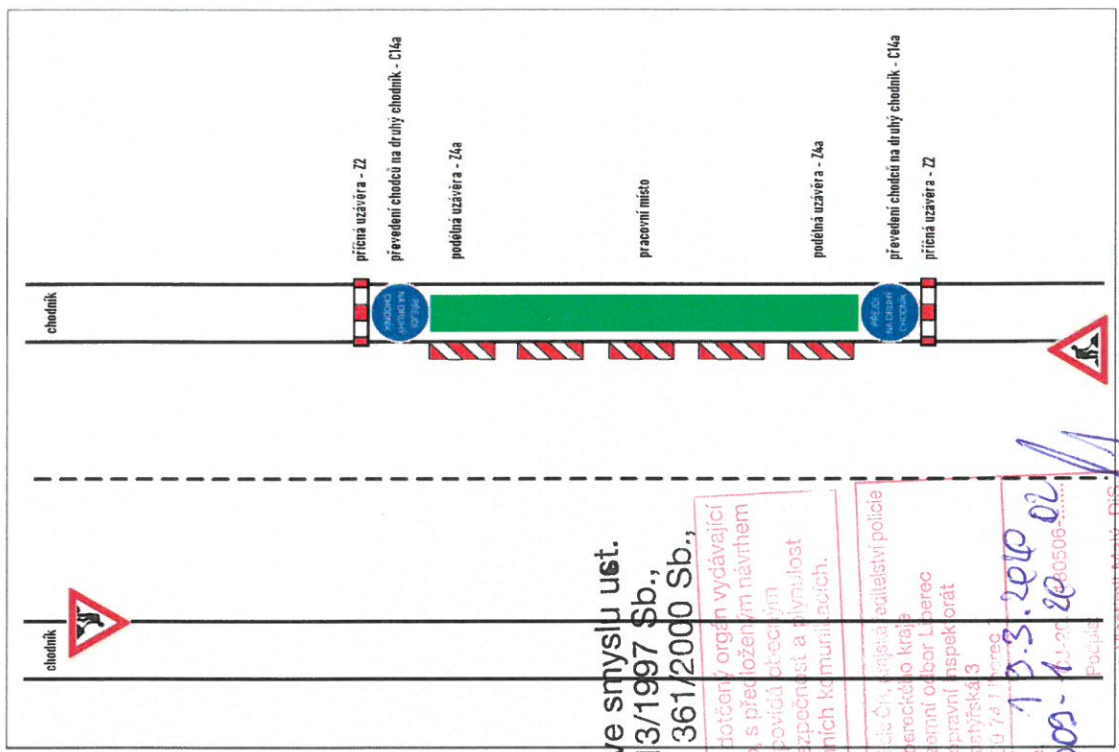
příčná uzávěra jedno-strannými
směrovacími deskami
odstup podélně 1-2 m
příčně 0,6-1 m
výstražná světla typu 1 na každé
směrovací desce

1) užití dopravních značek a
dopravních zařízení v případě
souběžných parkovacích
pruhů, chodníků a nebo stezek
pro cyklisty podle schémat B/17
až B/20

výstražné světlo typu 1
nebo značka umístěna na
fluorescenčním žlutozeleném
podkladu, v protisměru shodně

vzdálenosti v metrech

STANDARDNÍ PRACOVNÍ MÍSTO V CHODNÍKU PŘI OBOUSTRANNÝCH CHODNÍCÍCH



Stanovisko ve smyslu ust.
§ 25/1 z.č. 13/1997 Sb.,
§ 77/2b z.č. 361/2000 Sb.,

Policie ČR, jakožto dotčený orgán vydávající
závazné stanovisko, s předloženým návrhem
souhlasí, neboť odpovídá bezpečným
požadavkům na bezpečnost a plynulost
průvozu na pozemních komunikacích.

Pověření
Libereckého kraje
Územní odbor Liberec
Dopravní inspektorát
Pastyřská 3
460 74 Liberec



vypracováno dne 1. 9. 2016
Č.j. KRP-L-27009-14/2016
Platnost omezena
do: 28. 10. 2016

Z. F. por. Vlastimil Matýš, DiS.

Handwritten signature and date: 1. 9. 2016